

彩色预染蛋白 Marker(25-400kDa)

Prestained Color Protein Marker(25-400kDa)

使用说明书

版本号: 250310

目录号: PB25400

货号及规格:

目录编号	包装规格
PB25400-01	2*250uL
PB25400-02	10*250uL

储存条件: -20°C保存 3 年, 短期 4°C保存 3 个月, 室温保存 1 个月, 避免反复冻融。

产品概述: 本产品包含了从 25kDa 到 400kDa 共 10 种纯化的预染蛋白(25、45、72、100、130、160、200、250、300kDa、400kDa), 其中 72kDa 和 400kDa 条带为橙红色, 25kDa 条带为绿色, 其余条带均为蓝色。主要用于 SDS-聚丙烯酰胺凝胶电泳过程中监测蛋白分离效果, 检验 Western 转膜效果, 大致判断蛋白的分子量大小。蛋白 Marker 已溶于上样缓冲液中, 可直接上样使用, 上样前无需加热、稀释和添加还原剂。

缓冲液成分: 20mM Tris-H₃PO₄(pH7.5), 2mM EDTA, 1.5% (W/V) SDS, 15% (W/V) Glycerol, 4M Urea, 3mM DTT, 0.1% (V/V) Proclin300。

使用方法:

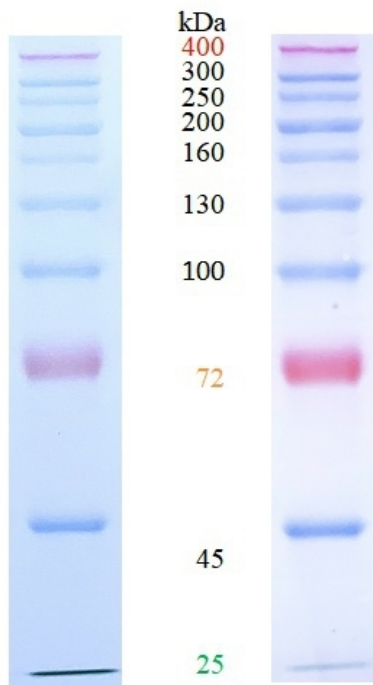
1. 本品为即用型产品, 加样前, 将彩色预染蛋白 Marker 置于室温下解冻, 彻底溶解并充分混匀后使用, 无需煮沸和稀释。
2. 取本产品 5-10uL 与实验样品同时进行聚丙烯酰胺凝胶电泳(SDS-PAGE), 建议有条件的实验室在初次使用本产品时可以根据自身的实验条件和实验习惯, 通过预实验确定合适的上样量, 这样可以节约成本, 同时获得效果最佳的实验图片结果。
3. 取用结束后, 盖紧管盖, 放回 4°C或-20°C保存即可。

注意事项:

1. 本制品条带颜色亮丽, 背景清晰, 批次稳定, 准确性较高, 适应各种缓冲体系。
2. 在低浓度胶时, 低分子量蛋白会泳动于染料前缘。
3. 大分子量蛋白 Western Blot 时需要延长转膜时间或加高转膜电压, 如果效果不好建议微调转膜液配方, 减少甲醇用量, 添加少量 SDS(终浓度不超过 0.1%)。

4. 预染蛋白质在不同的缓冲体系下有不同的表观分子量，如果在该缓冲体系中事先用非预染蛋白质标定，可以大致确定蛋白质分子量。
5. 为了您的安全和健康，请穿实验服并戴一次性手套进行操作。
6. 本制品仅供科研使用，严禁用于临床诊断和药物等用途。

SDS-PAGE 电泳结果:



Gel 7% Tris-Glycine Blot

