

彩色预染蛋白 Marker(10-250kDa)

Prestained Color Protein Marker(10-250kDa)

使用说明书

版本号: 241010

目录号: PB10250T

货号及规格:

目录编号	包装规格
PB10250T-01	250uL
PB10250T-02	5*250uL

储存条件: -20°C保存 3 年, 短期 4°C保存 3 个月, 室温保存 1 个月, 避免反复冻融。

产品概述: 本产品包含了从 10kDa 到 250kDa 共 9 种纯化的预染蛋白 (10、15、25、35、55、70、100、130、250kDa), 其中 25kDa 和 70kDa 条带为橙色, 10kDa 条带为绿色, 其余条带均为蓝色。主要用于 SDS-聚丙烯酰胺凝胶电泳过程中监测蛋白分离效果, 检验 Western 转膜效果, 大致判断蛋白的分子量大小。蛋白 Marker 已溶于上样缓冲液中, 可直接上样使用, 上样前无需加热、稀释和添加还原剂。

缓冲液成分: 20mM Tris-H₃PO₄(pH7.5), 2mM EDTA, 1.5% (W/V) SDS, 15% (W/V) Glycerol, 4M Urea, 3mM DTT, 0.1% (V/V) Proclin300。

使用方法:

1. 本品为即用型产品, 加样前, 将彩色预染蛋白 Marker 置于室温下解冻, 彻底溶解并充分混匀后使用, 无需煮沸和稀释。
2. 取本产品 5uL 与实验样品同时进行聚丙烯酰胺凝胶电泳(SDS-PAGE), 建议有条件的实验室在初次使用本产品时可以根据自身的实验条件和实验习惯, 通过预实验确定合适的上样量, 这样可以节约成本, 同时获得效果最佳的实验图片结果。
3. 取用结束后, 盖紧管盖, 放回 4°C或-20°C保存即可。

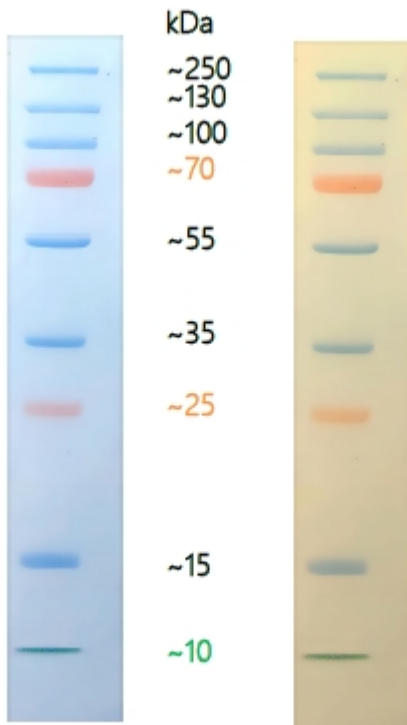
注意事项:

1. 本制品条带颜色亮丽, 背景清晰, 适应各种缓冲体系。
2. 本制品批次稳定, 准确性较高, 蛋白分子量较同类产品更准确。
3. 在免疫印迹实验中, 产品中的大分子蛋白(100 kDa)可能需要更长的转移时间或转移

电流，才能完成转移。另外建议转膜液不添加 SDS，若实验必须使用，建议 SDS 浓度不要超过 0.05%。

4. 预染蛋白条带与蛋白结合后在不同的 SDS-PAGE 缓冲液中具有不同的迁移率。在低浓度的凝胶(<10%)中，低分子量蛋白条带可能会随染料迁移，在用于判断目的蛋白分子量时仅供参考。
5. 建议使用 12%分离胶或者 4-20%梯度胶进行电泳。
6. 为了您的安全和健康，请穿实验服并戴一次性手套进行操作。
7. 本制品仅供科研使用，严禁用于临床诊断和药物等用途。

SDS-PAGE 电泳结果：



Gel 12.5% Tris-Glycine Blot

