

增强型彩色预染蛋白 Marker(10-180kDa)

Enhanced Prestained Color Protein Marker(10-180kDa)

使用说明书

版本号: 241010

目录号: PB10180S

货号及规格:

目录编号	包装规格
PB10180S-01	250uL
PB10180S-02	5*250uL

储存条件: -20°C保存 3 年, 短期 4°C保存 3 个月, 室温保存 1 个月, 避免反复冻融。

产品概述: 本产品由 10 种预染蛋白组成, 分子量为 10kDa-180kDa, PB10180S 增强型三色常规范围蛋白质标记物是一种即用型三色蛋白质标准品, 其中 10kDa、15kDa、35kDa、45kDa、60kDa、75kDa、100kDa、140kDa 和 180kDa 结合蓝色染料, 25kDa 结合绿色染料, 75kDa 结合红色染料。用于监测 SDS-聚丙烯酰胺凝胶电泳期间的蛋白质分离情况, 判断目标蛋白的分子量, 并且可以监测 Western Blot 实验中的转膜效率。

缓冲液成分: 每种蛋白质的含量约为 0.2~0.6 mg/ml、20 mM Tris-磷酸盐(pH 7.5)、2% SDS、3.6 M 尿素和 15% (v/v) 甘油。

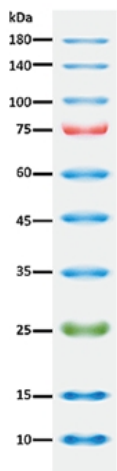
使用方法:

1. 将彩色预染蛋白 Marker 置于室温下解冻, 彻底溶解并充分混匀后使用, 不要煮沸。
2. 取本产品 5 μ l 与实验样品同时进行聚丙烯酰胺凝胶电泳 (SDS-PAGE), 建议有条件的实验室在初次使用本产品时可以根据自身的实验条件和实验习惯, 通过预实验确定合适的上样量, 这样可以节约成本, 同时获得效果最佳的实验图片结果。
3. 根据上样孔的大小, 本产品通常每次上样 5-10 μ l (5*1.5mm 胶 5 μ l 足够, 即可在电泳时、电泳后或转膜后观察到非常清楚的蛋白质条带)。

注意事项:

1. 电泳时间不宜过长, 长时间可能导致蛋白条带出现弥散现象。
2. 避免反复冻融, 经常使用可在充分混匀后分装到 4°C保存 3 个月。
3. 为了您的安全和健康, 请穿实验服并戴一次性手套进行操作。
4. 本制品仅供科研使用, 严禁用于临床诊断和药物等用途。

SDS-PAGE 电泳结果:



12% Tris-Glycine

不同电泳条件下的迁移模式:

Band	Color	TRIS-GLYCIN	BIS-TRIS (MOPS)	BIS-TRIS (MES)
1	Blue	180	170	170
2	Blue	140	130	130
3	Blue	100	93	93
4	Red	75	70	72
5	Blue	60	53	53
6	Blue	45	41	42
7	Blue	35	30	30
8	Green	25	22	23
9	Blue	15	14	14
10	Blue	10	9	10

12% Tris-Glycine

=====

